

# Paray le Monia/

Chaque inscription doit être accompagnée de :

BEKDDEHDDVDFVDSORVEDEHFRBSDFBDD

Du versement de la totalité, en 1 ou 2 chèques,  
Deux enveloppes timbrées à vos noms et adresses.

□

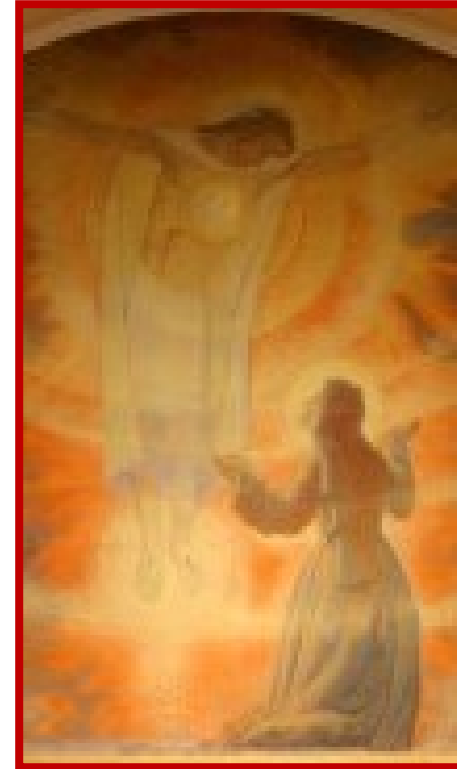
DEHVDHEFRBDDHVDVDFVDSORVEDEHFRBSDFBDD

avant le 15 janvier 2019.

□

DEHVDHEFRBDDHVDVDFVDSORVEDEHFRBSDFBDD

qui désirent partir en pèlerinage,  
nous vous invitons à une offrande,  
aussi modeste soit-elle,  
ne serait-ce que 2 euros. Merci pour eux.



DEHVDHEFRBDDHVDVDFVDSORVEDEHFRBSDFBDD

DEHVDHEFRBDDHVDVDFVDSORVEDEHFRBSDFBDD

Pour faire  
DEHVDHEFRBDDHVDVDFVDSORVEDEHFRBSDFBDD  
de la Miséricorde

## 28 février au 3 mars 2019

Inscription :

Secrétariat de l'archevêque - Dominique Plenet  
Archevêché 31 rue Paul Manivet 84000 Avignon  
04 90 27 26 03 dominique.plenet@diocese-avignon.fr

## PROGRAMME

(sous réserve de changement de dernières minutes).

### Jeudi 28 février

Départ vers 8h00, parking de l'église du Sacré Cœur, route de Marseille à Avignon, (l'heure exacte vous sera confirmée).

Déjeuner tiré des sacs en cours de route.

Arrivée vers 15h00 à Paray.

Installation à l'hôtel du Prieuré. Eucharistie et visite.

Dîner à 19h30.

Heure Sainte à 20h30 à la Chapelle des Apparitions.



### Dimanche 3 mars

Départ à 15h00 pour Avignon, arrivée prévue vers 20h30.

Un temps proposé à tous pour se ressourcer  
auprès du Cœur de Jésus,  
avec Monseigneur Cattenoz et le Père Paco.

Chaque jour, louange, enseignement, messe, vêpres, veillées.

**Jeudi soir** : Heure Sainte avec les sœurs de la Visitation.

" Simon, tu n'as pas eu la force de prier une heure ? (Mc 14,37)

**Vendredi ou Samedi** : Veillée de la Miséricorde.

**Dimanche** : Consécration des familles au Cœur de Jésus.

Nous vous ferons parvenir un programme plus détaillé ultérieurement.

**Merci de remplir le bulletin d'inscription et de nous le retourner le plus tôt possible.**



## CONDITIONS PARTICULIERES

PRIX FORFAITAIRE PAR PERSONNE pour 40 personnes : 340 €

HOTEL DU PRIEURE		Si vous souhaitez partager votre chambre, merci de nous indiquer avec qui ? Les chambres non complétées seront facturées comme chambre seule.
2 LITS	340	
3 LITS	310	
Supplément chambre seule	+50€	
<b>Entre 30 et 40 personnes + 25 euro</b>		

Ce prix comprend :

Le transport en Autocar de grand tourisme.

Le séjour en pension complète à l'hôtel du Prieuré à Paray, du dîner du 1<sup>er</sup> jour au déjeuner du dernier jour.

Le déjeuner du 1<sup>er</sup> jour est un repas tiré des sacs,

La taxe de séjour.

Les assurances : assistance et rapatriement.

Ce prix ne comprend pas : les dons, pourboires et vos frais personnels.

Assurances et Responsabilité civile professionnelle :

Mutuelle Saint-Christophe Assurances

277 rue Saint Jacques - 75256 Paris cedex 05.

Immatriculation : ATOUT France - En cours

Caution financière : En cours

**Annulation** : Toute annulation doit être confirmée par courrier.

Les conditions de remboursement sont les suivantes :

Plus de 45 j. avant le départ	: 30 Euro seront retenus,
Moins de 44 j. avant le départ	: 50 Euro seront retenus,
Moins de 10 jours avant le départ	: 100 Euro seront retenus,
MOINS DE 2 JOURS avant le départ	: 200 Euro seront retenus.